

Illustration 37 : Cartes réglementaires pour les doublets sur nappe de la gamme de profondeur 10 - 50 mètres



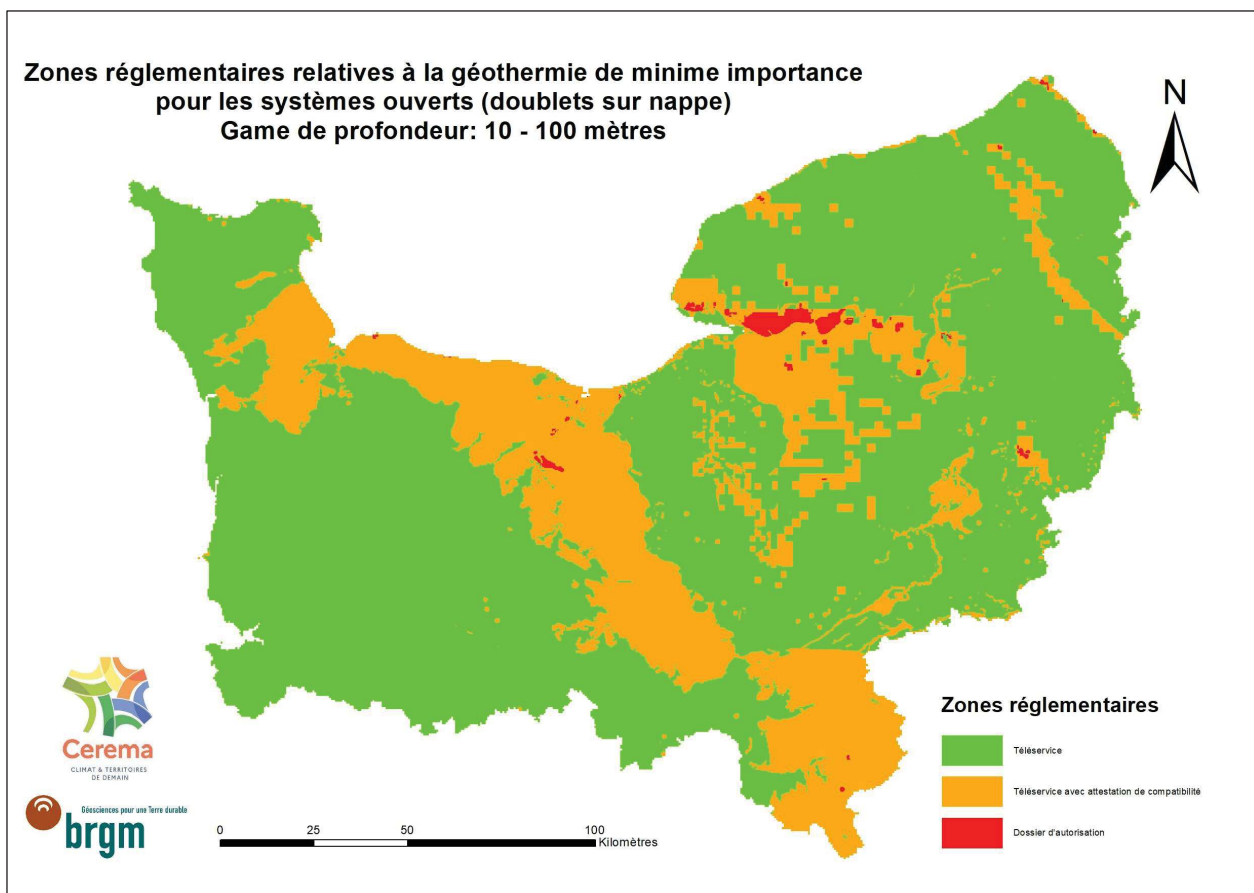


Illustration 38 : Cartes réglementaires pour les doublets sur nappe de la gamme de profondeur 10 - 100 mètres



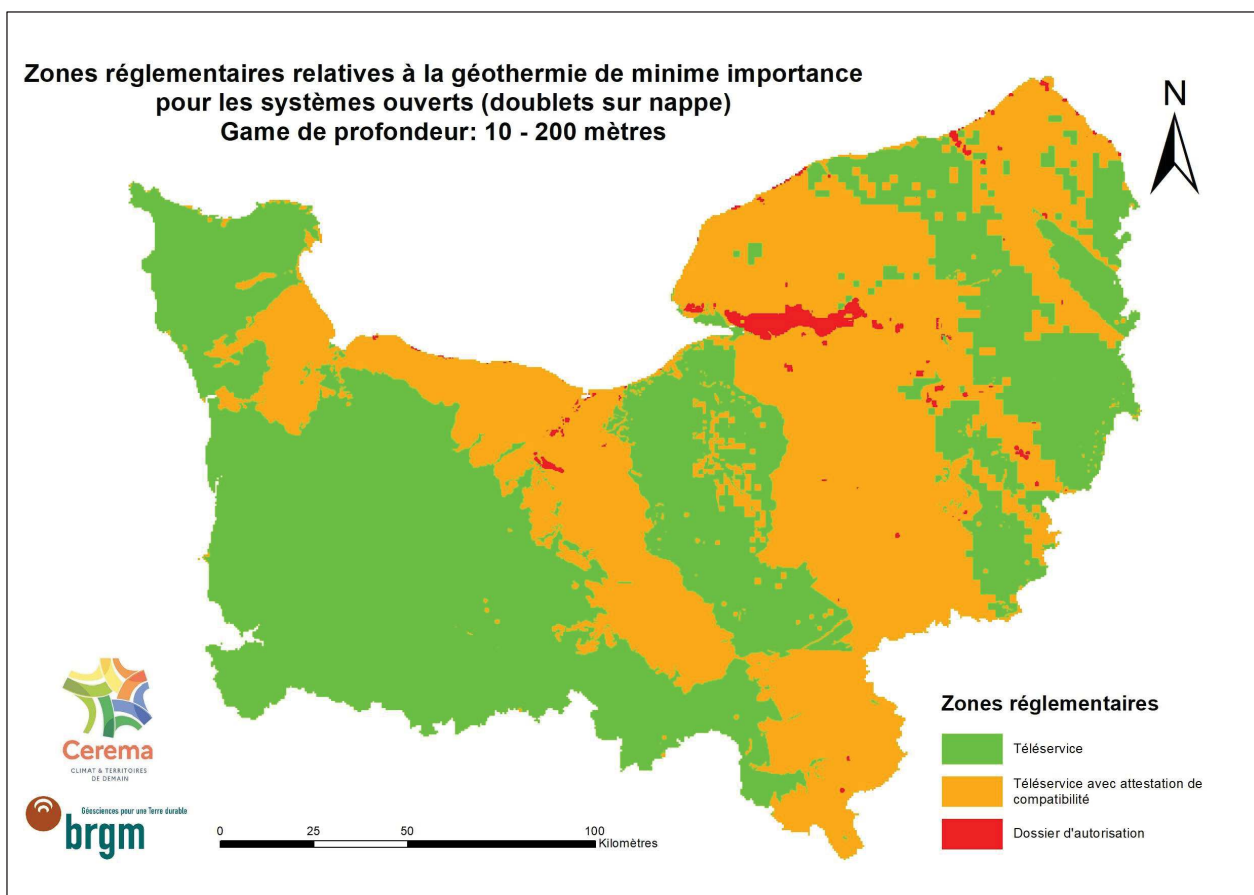


Illustration 39 : Cartes réglementaires pour les doublets sur nappe de la gamme de profondeur 10 - 200 mètres



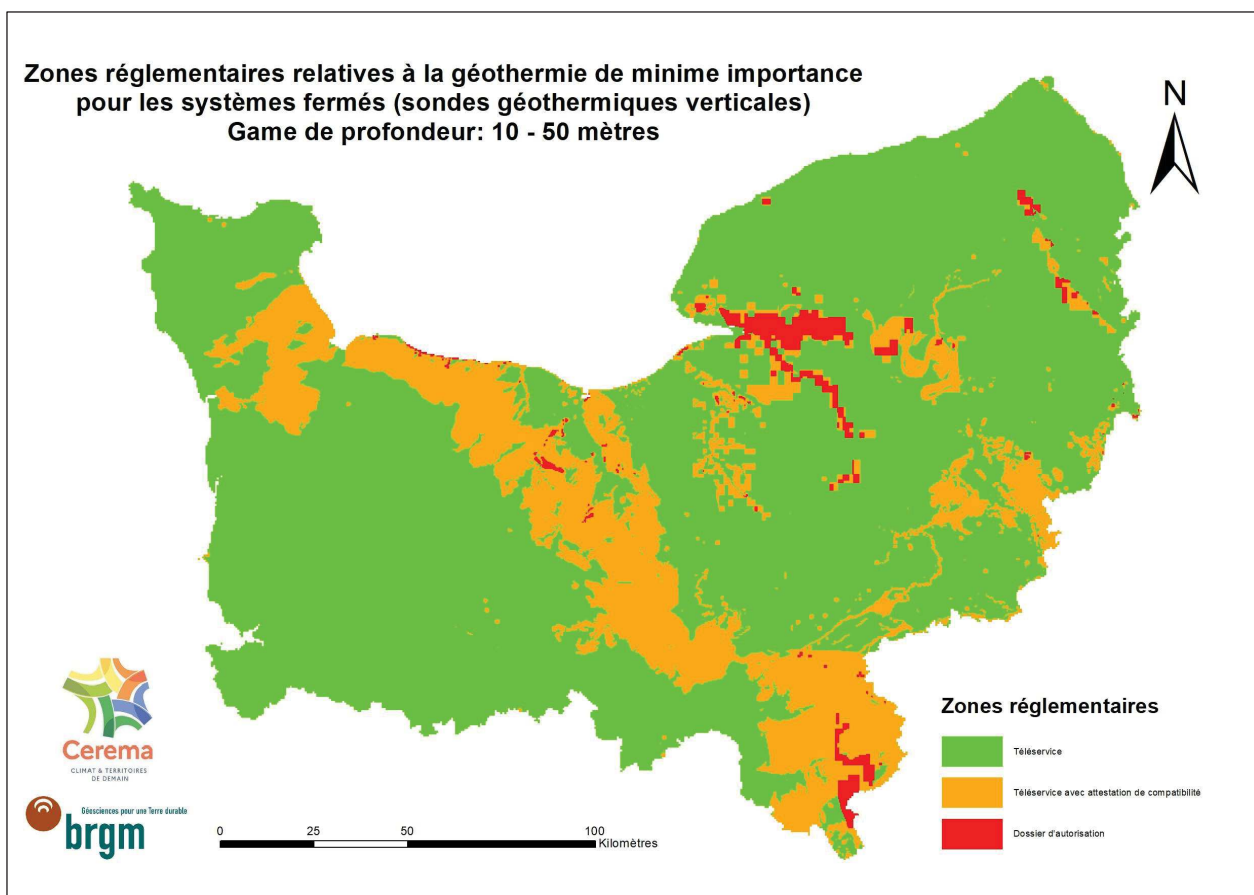


Illustration 40 : Cartes réglementaires pour les sondes géothermiques verticales (SGV) de la gamme de profondeur 10 - 50 mètres





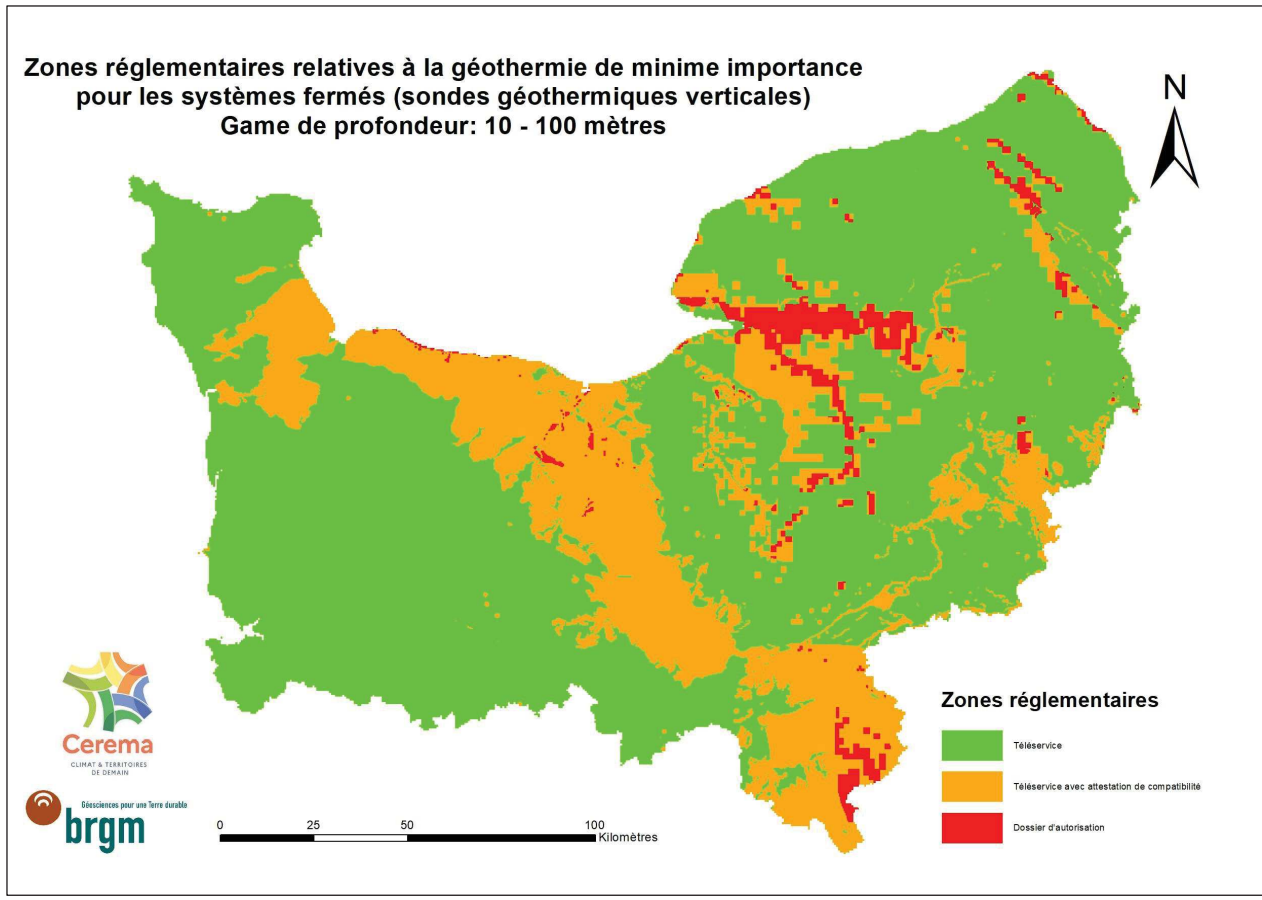


Illustration 41 : Cartes réglementaires pour les sondes géothermiques verticales (SGV) de la gamme de profondeur 10 - 100 mètres



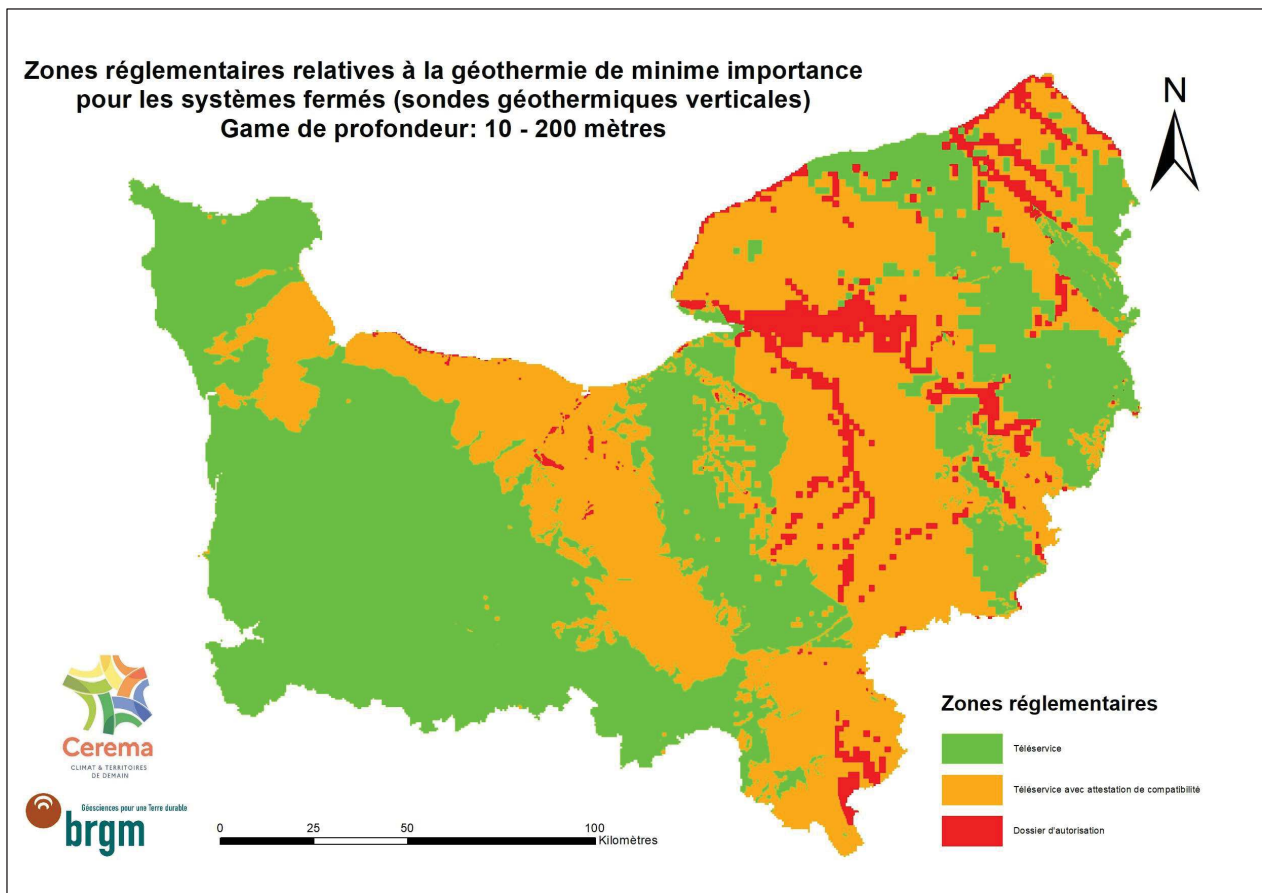


Illustration 42 : Cartes réglementaires pour les sondes géothermiques verticales de la gamme de profondeur 10 - 200 mètres